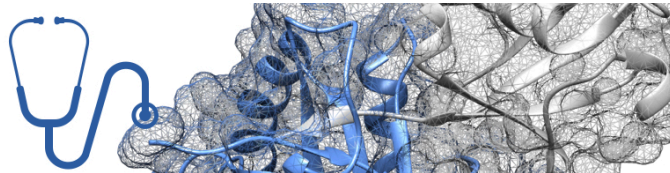




整合型蛋白質結構與功能分析核心設施

ASPC Academia Sinica Protein Clinic



# SEC-MALS 教育訓練課程

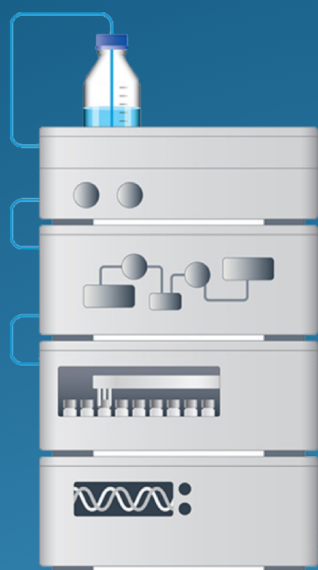
日期

6/16  
(二)

地點

中央研究院 生物化學研究所 209室

講師：吉偉儀器 張仲杰副理



Molar Mass



Conformation



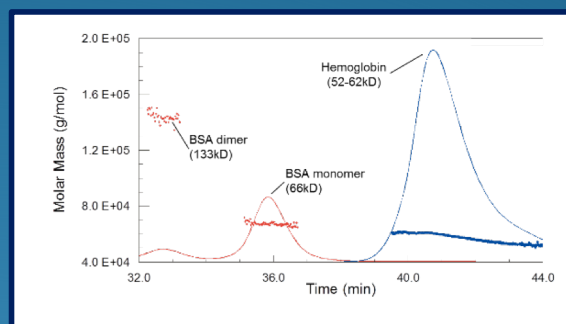
Size



Interactions



Conjugation



時間	內容
09:00 - 09:30	簽到
09:30 - 09:40	開場 (中研院生化所徐尚德博士)
09:40 - 10:50	光散射原理介紹
10:50 - 11:50	SEC-MALS & FFF-MALS 應用介紹
11:50 - 12:00	送件說明 (中研院ASPC核心設施)
12:00 - 13:30	午餐
13:30 - 15:30	SEC-MALS Hands-on & Data analysis



報名網址 <https://bit.ly/2XmgIhO>

SYSTEMATIC® 吉偉儀器股份有限公司

台北電話：(02)8227-8822 台中電話：(04)2381-8855 高雄電話：(07)537-4437

